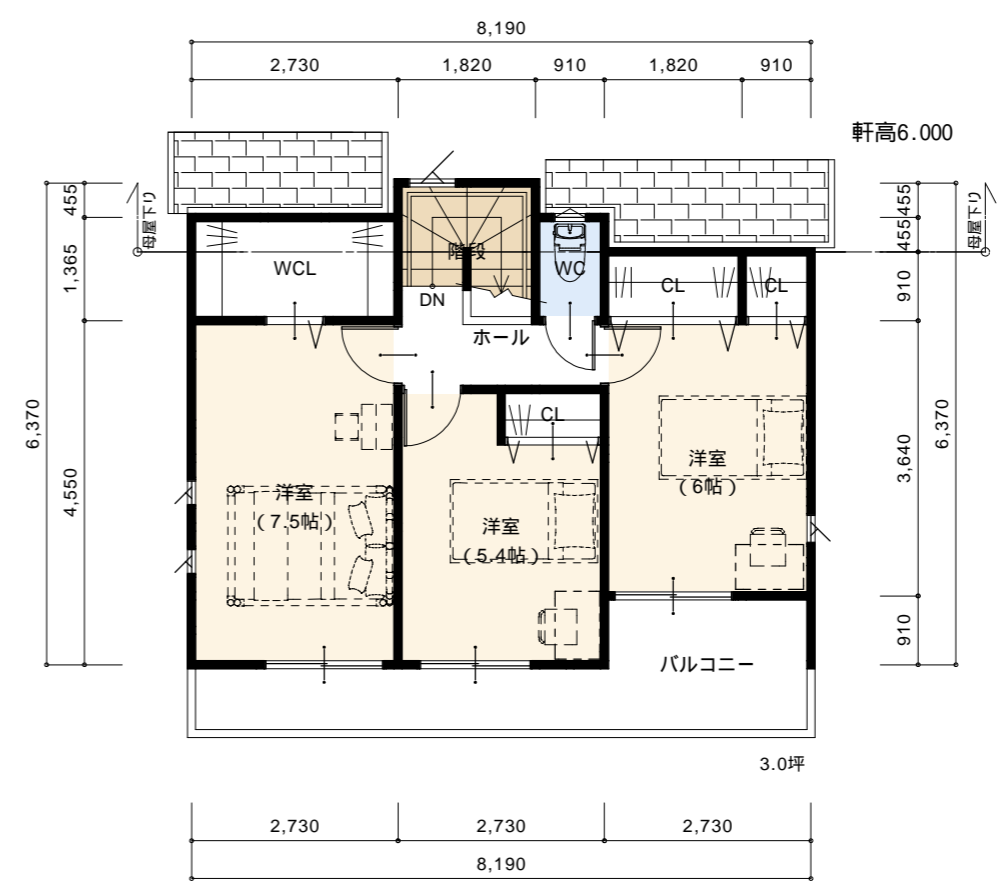


1階 平面図 S:1/100



2階 平面図 S:1/100

- 《 特記 》
- ・本図は、計画図である旨を予めご了承ください。
  - ・本図について、建築確認の所得をお約束するものではありません。
  - ・本プランは、監督官庁及び現地調査に基づくものではありません。
  - ・本プランは、現況の高低差の確認、及び再検討が必要です。
  - ・その結果、計画が変更になる可能性があります。

地区計画により壁面後退、敷地面積の制限がかかります。申請が必要です。

<ご注意事項>

本計画図につきまして、下記の項目が該当致しますので予めご了承下さい。  
 敷地条件、構造計算、行政指導等により計画の変更の可能性がございます。  
 各面積は行政・審査機関による算定方法の違いにより数値が異なる場合があります。  
 現地調査後、プランの再検討と見積り金額の変更が生じる場合があります。  
 本図面と現況が異なる場合は、現況を優先と致します。  
 敷地高低差がある場合は深基礎・高基礎を必要とする場合があります。  
 オプション等は別途費用が発生致します。  
 図中の家具・家電・外構等のレイアウトは参考例です。  
 図中に納戸と記載された部屋がある場合、居室としての使用は出来ません。  
 図中にパースが描かれている場合はイメージの為、別途費用が生じる事があります。  
 実施設計・施工に伴い、構造上・施工上、必要な変更を行う場合があります。  
 構造・配管経路等により、下がり天井・梁型・P Sを設置する場合があります。  
 建物と敷地境界線との距離は50cm以上離す事が民法で定められています。  
 隣地境界に面する窓にはお客様負担にて目隠しが必要になる場合があります。  
 50cm未満になる場合は隣地の承諾書が必要になります。

|                             |                   |                               |
|-----------------------------|-------------------|-------------------------------|
| <b>工事名称</b>                 |                   | 青梅市新町5丁目<br>新築工事              |
| 地域・地区                       |                   |                               |
| 用途地域                        | 第1種中高層住居専用地域      |                               |
| 建蔽率                         | 60 %              |                               |
| 容積率                         | 150 %             |                               |
| 高度地区                        | 第1種高度地区(5m+0.6/1) |                               |
| 防火指定                        | 準防火地域             |                               |
| 敷地面積                        | 183               | m <sup>2</sup>                |
| 建築面積                        | 54.24             | m <sup>2</sup>                |
| 建ぺい率                        | 29.63 % < 60 %    |                               |
| 見積用各階床面積                    |                   |                               |
| 1F                          | 54.2405           | m <sup>2</sup>                |
| 2F                          | 45.5455           | m <sup>2</sup>                |
| 3F                          |                   | m <sup>2</sup>                |
| total                       | 99.7860           | m <sup>2</sup><br>( 30.12 ) 坪 |
| 備考                          |                   |                               |
| <b>地区計画 申請</b>              |                   |                               |
| 最低敷地区画面積:110m <sup>2</sup>  |                   |                               |
| 壁面後退600                     |                   |                               |
| 申請用各階床面積                    |                   |                               |
| 1F床面積合計                     | 54.24             | m <sup>2</sup>                |
| 1F容積対象外                     | ...               | m <sup>2</sup>                |
| 2F床面積合計                     | 45.54             | m <sup>2</sup>                |
| 2F容積対象外                     | ...               | m <sup>2</sup>                |
| 3F床面積合計                     | ...               | m <sup>2</sup>                |
| 3F容積対象外                     | ...               | m <sup>2</sup>                |
| PHF床面積合計                    | ...               | m <sup>2</sup>                |
| PHF容積対象外                    | ...               | m <sup>2</sup>                |
| 容積率算定面積                     |                   |                               |
| 延べ床面積                       | 99.78             | m <sup>2</sup>                |
| 容積対象外合計                     | ...               | m <sup>2</sup>                |
| 容積対象合計                      | 99.78             | m <sup>2</sup><br>( ... ) 坪   |
| 容積率                         | 54.52 % < 160 %   |                               |
| 出力日                         | 2021/02/27        |                               |
| 図面名称                        | 1階 平面図, 2階 平面図    |                               |
| 縮尺                          | 1 / 100           |                               |
| No.                         | 1                 |                               |
| <b>OPEN HOUSE Architect</b> |                   |                               |
| 所沢展示場                       |                   |                               |
| 担当営業/小山 作成/古家               |                   |                               |

地区計画 申請

「参考図」

敷地形状、方位は暫定です

\*建物床面積は、1坪=3.3124m<sup>2</sup>にて換算

土地の情報、規制制限等役所未調査の為  
 プランは参考となります  
 役所、現地調査後プラン決定の事